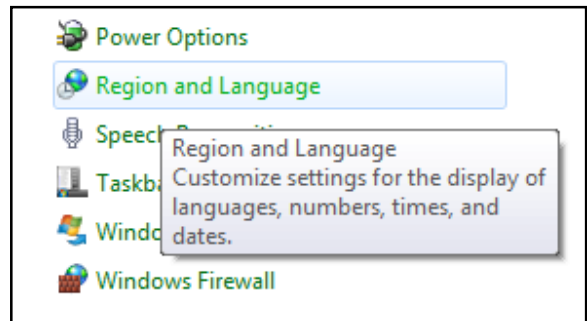


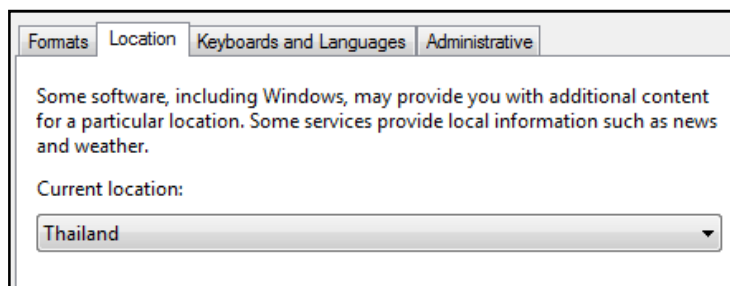
# ขั้นตอนการ **Set** ระบบภาษา กรณีเข้าระบบไม่ได้

## บน **Windows 7 - 8**

1 ไปที่ Start → Control Panel → Region and Language

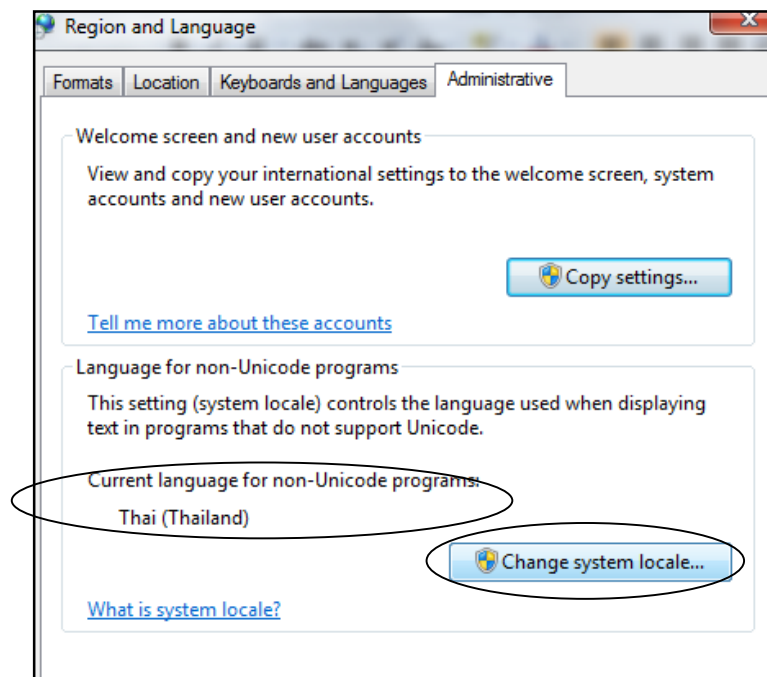


2 Check Location เป็น Thailand ไหม? ถ้าไม่ใช่เปลี่ยน ให้เป็น Thailand



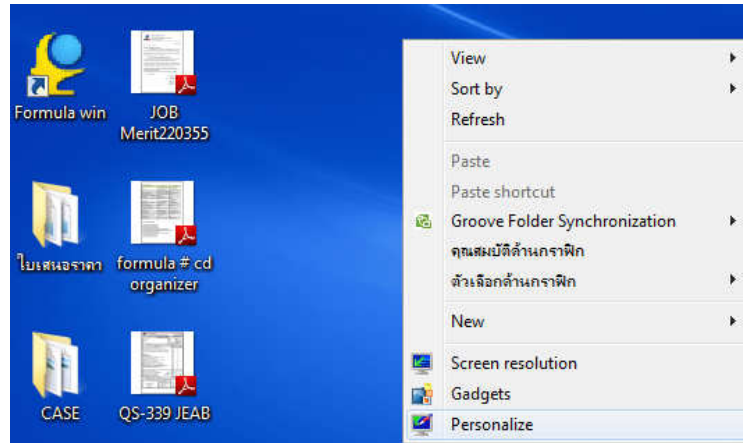
3 Check Administrative ว่า Current Language for non-Unicode programs: = Thai (Thailand)

- ถ้าไม่ใช่ เปลี่ยนให้เป็น Thailand หลังจากเปลี่ยนแล้ว ต้อง Restart เครื่องตาม Windows จะฟ้องขึ้นมา



ขั้นตอนกรณีที่เข้าระบบ ได้ แต่เมนูในการทำงาน ไม่เป็นไทย ตาม INDEX ด้านบน

1 ลองเช็คระบบ การ Set บน Windows โดยการคลิกขวา ที่หน้าจอ Windows → Personalize



ให้เลือก Themes เป็น Windows Classic

