

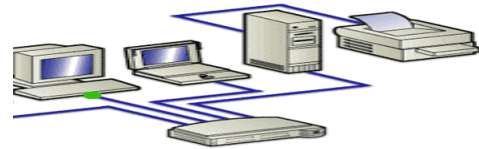
Hardware & OS Specification

For

Client / Server

เครื่อง SERVER

- ควรเป็นเครื่องคอมพิวเตอร์ที่มีความเร็วของ CPU PENTIUM 4 ตั้งแต่ 2 GHz ขึ้นไป
- หน่วยความจำ (RAM) ขนาด 512 ขึ้นไป
- ฮาร์ดดิสก์ 40 GB ขึ้นไป
- ระบบ Network ความเร็ว 10/100 Mbps
- ติดตั้ง Windows 2000 Server, Windows 2003 Server
- Floppy Drive A:1.44, เครื่องสำรองไฟ (UPS)
- กำหนดค่าระบบรักษาความปลอดภัยและระบบเครือข่ายไว้เรียบร้อยแล้ว (ระบุค่า Default ของ System เป็น THAI)



เครื่อง Client

- ควรเป็นเครื่องคอมพิวเตอร์ที่มีความเร็วของ CPU ตั้งแต่ 1.0 GHz ขึ้นไป
- หน่วยความจำ (RAM) 256 MB. ขึ้นไป (แนะนำ 512 MB.)
- CD-ROM Drive หรือ CD-RW
- ติดตั้ง Windows XP Service Pack 1 ขึ้นไป
- *** หากเป็น Windows 2000/XP จำเป็นต้องระบุค่า Default ของ System ให้เป็น Thai
- Floppy Drive A:1.44 MB
- ฮาร์ดดิสก์ขนาด 20 GB ขึ้นไป พื้นที่ว่างสำหรับการติดตั้งโปรแกรมและการทำงาน 5 GB ขึ้นไป

*** หมายเหตุ ***

ข้อกำหนด ของ Hardware นี้เป็นเพียงแค่แนวทางในการเลือกใช้ Hardware เท่านั้นหากต้องการความรวดเร็วในการทำงานเพิ่มขึ้นหรือใช้โปรแกรมอื่น ๆ ร่วมด้วย จะต้องเพิ่มความสามารถ Hardware มากขึ้น